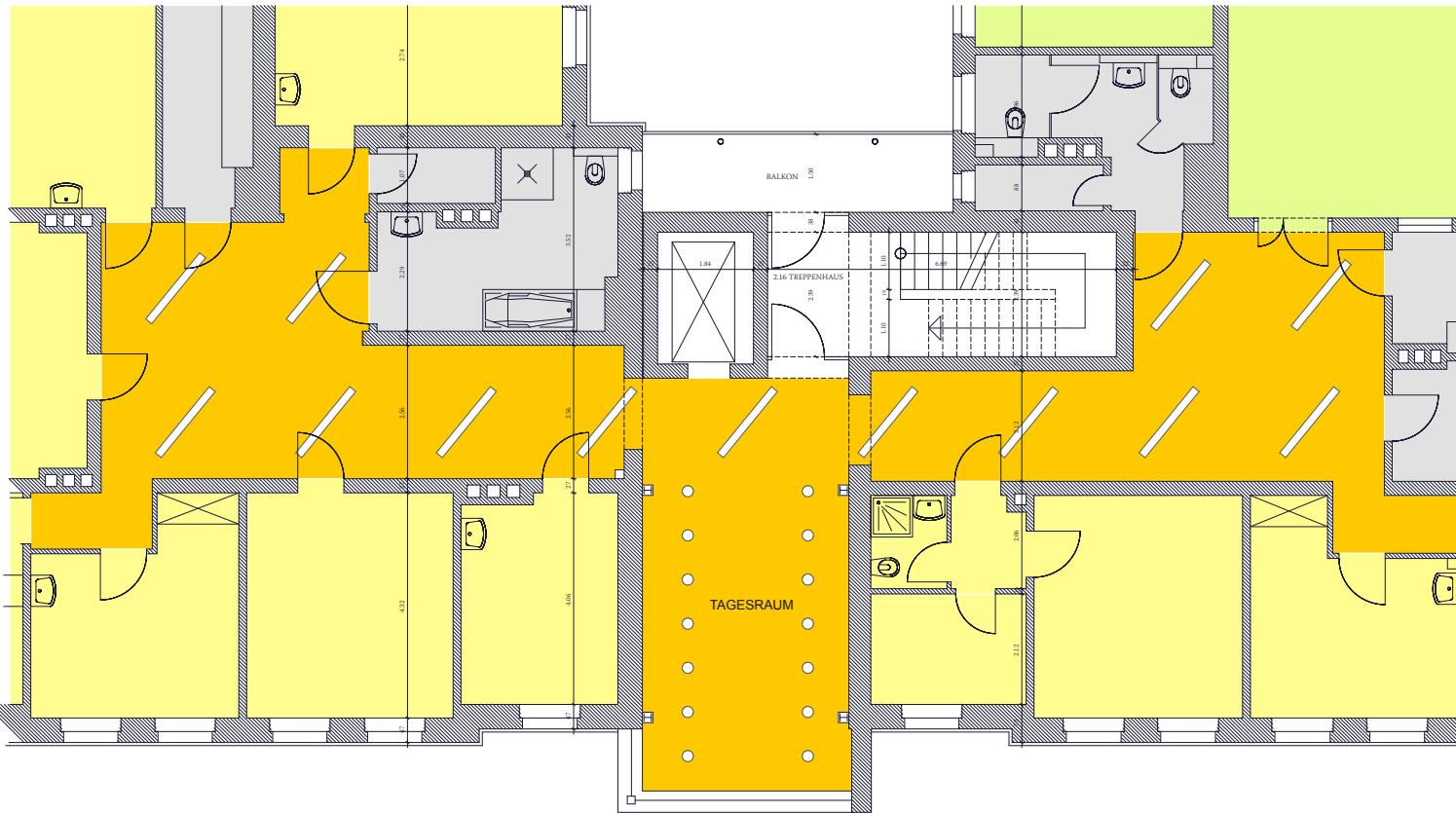


Die Flure werden mit einem Deckensystem in gestreckter Langform oder wahlweise in einer quadratischen Ausführung bestückt.

Im Tagesraum werden energiesparende Deckenspots installiert.

Oberhalb der Türgänge können Spots gesetzt werden, die die Eingangssituation unterstreichen und damit eine Lebendigkeit durch die verschiedenen Lichtwürfe hervorrufen.

Statt der herkömmlichen Lichtzeichen oberhalb der Türen werden Türschilder mit integriertem Leuchtsystem montiert.



Das Treppenhaus wird mit einem energiesparenden Leuchtsystem bestückt, die Treppenführung durch Wandspots unterstrichen.

- Flurbereich / Tagesraum
- Wohnen
- Gemeinschaftsraum
- Versorgung
- Verkehrsfläche