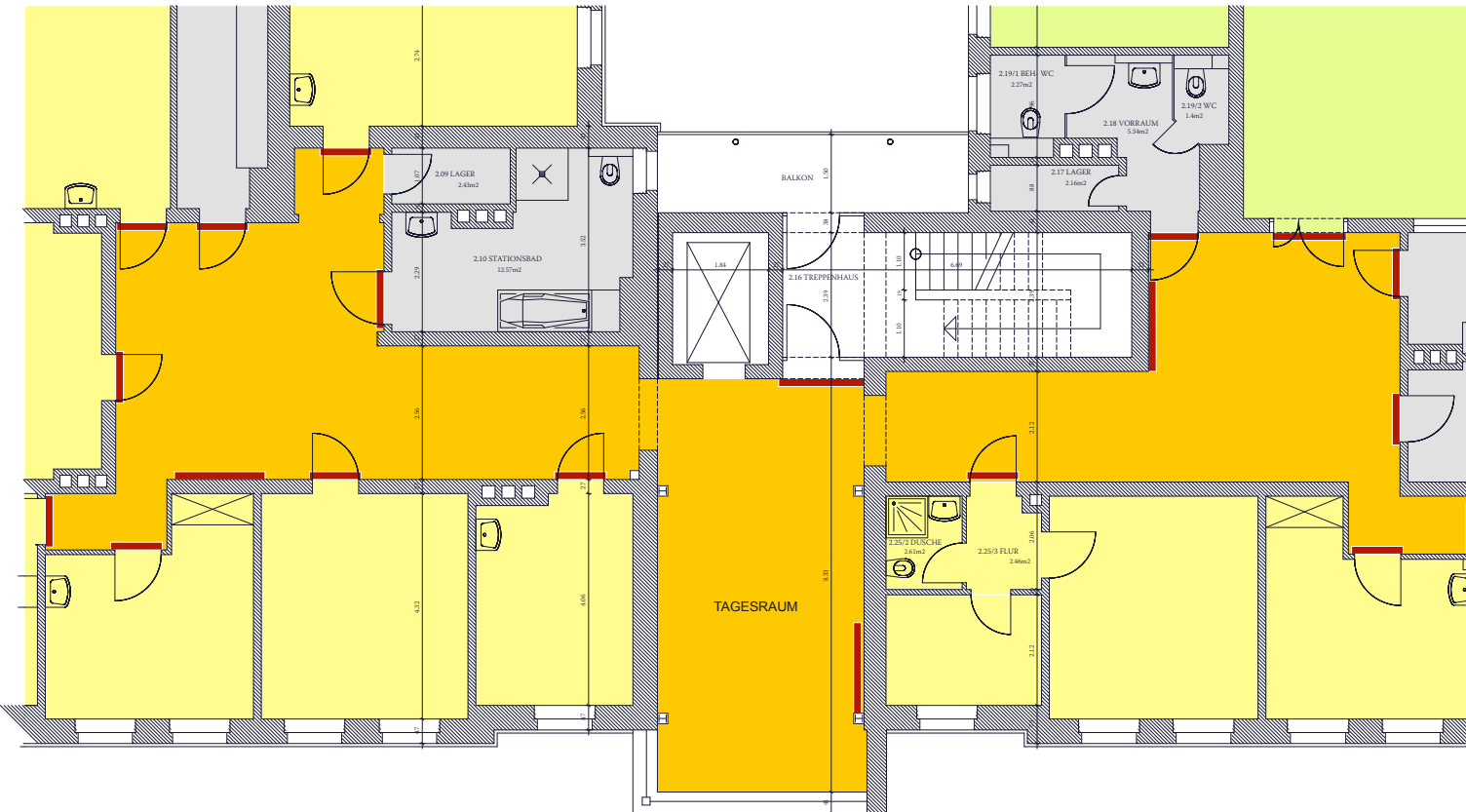


Die Flurbereiche sollen mit warmen Farbtönen bestückt werden. Als Fußbodenbelag wird das Produkt Natural Wood von LG empfohlen.

Als harmonischer Kontrast sind die Türzargen und einige Wandabschnitte in einem warmen Rotton zu streichen, vorzugsweise ein Wandabschnitt im Tagesraum und in Bereichen der Stichflure. Die Türblätter sollten durch Holzfurniere ersetzt werden, bzw. aus Kostengründen einen Farbstrich aus dem vorgestellten Farbkonzept erhalten (hellere Nuancierung als die Türzargen).



Die Bezüge der Bestuhlung im Gemeinschaftsraum werden durch einen Stoff in ruhiger Optik ersetzt.

Im Tagesraum sollten die Gardinen durch eine gröbere Stoffkonzeption ausgetauscht werden.

Das gesamte Farbkonzept basiert auf einer mediterranen Farbgrundlage.