

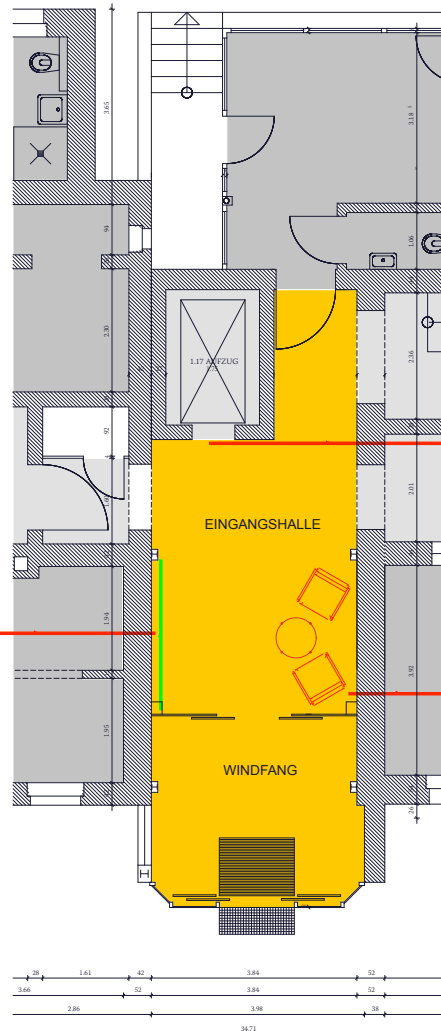
Im Eingangsbereich sollte eine Infotafel über das Personal Platz finden - eine persönliche Note des Wichernstifts.



Die Profile des Windfangs im Eingangsbereich sollten einen Anstrich in dezemtem Grauton erhalten. Somit entsteht gegen die derzeitige Farbgebung eine Transparenz und Leichtigkeit.

Die Farbgebung und Materialwahl des Fußbodens, der Wände und Türen ist dem vorgeschlagenen Farbkonzept im Erdgeschoss anzugleichen. Eine mediterrane Farbgebung wirkt stimmungsvoll und einladend.

Eine Spiegelwand in der Eingangshalle läßt den im Höheniveau niedrig liegenden Raum größer wirken.

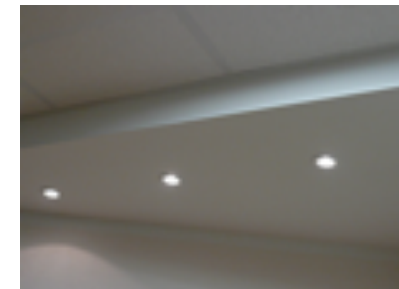


Die Einfassung des Fahrstuhls sollte in Edelstahl erfolgen. Im Inneren des Fahrstuhls könnte eine Verspiegelung die Kabine optisch vergrößern.

Der bestehende, langgestreckte Heizkörper wird durch ein schmales, hohes Objekt ersetzt. Über der neu plazierte Sitzgruppe kann ein Bild Platz finden.



An den Wänden sollten filigrane Downlights Platz finden.



Die niedrig liegende Decke ist mit kleinen Lichtspots zu versehen. Genügend erforderliche Helligkeit ist somit gewährleistet.